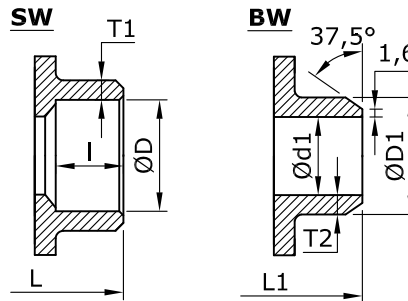


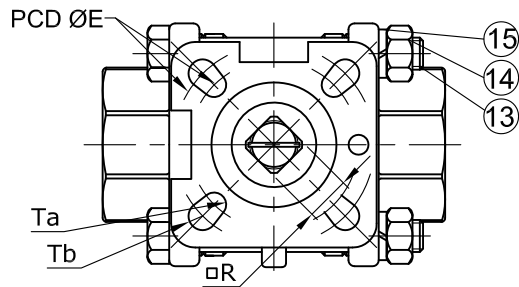
DIMENSIONS/DIMENSIONES*(mm)

DN		MAIN DIMENSIONS/ DIMENSIONES PRINCIPALES									SW			BW				Approx. Weight/ Peso (kg)
NPS	mm	L	Ød	H1	H2	ØC	ØE	Ta	Tb	R	ØD	I	T1	L1	ØD1	Ød	T2	
1/4"	6	63	11,6	38,8	9	52	Ø36/Ø42	R3	R3	9	14,1	14	3,9	70	17	10	3,5	1,0
3/8"	10	63	12,7	38,8	9	52	Ø36/Ø42	R3	R3	9	17,6	15,5	2,2	70	17	12,5	2,25	1,0
1/2"	15	63	15	38,8	9	52	Ø36/Ø42	R3	R3	9	21,7	16	2,5	75	21,3	16	2,65	1,0
3/4"	20	73	20	45,4	9	54,5	Ø36/Ø42	R3	R3	9	27,1	16,5	2,9	90	26,7	20	3,35	1,0
1"	25	85	25	55,8	11	63,5	Ø42/Ø50	R3	R3,5	11	33,8	19	2,6	100	33,6	25	4,3	1,5
1-1/4"	32	96	32	60,2	11	74,2	Ø42/Ø50	R3	R3,5	11	42,6	22	3,3	110	42,4	33,8	4,3	2,0
1-1/2"	40	114	38	75,5	14	84	Ø50/Ø70	R3,5	R4,5	14	48,7	22	3,6	125	48	39,5	4,25	3,0
2"	50	134	50	83,3	14	101	Ø50/Ø70	R3,5	R4,5	14	61,1	25	4,5	150	60,5	50,8	4,85	5,0
2-1/2"	65	180	65	107,9	17	132	Ø70/Ø102	R4,5	R5,5	17	76,9	38	4,1	190	76,1	62,7	6,7	9,0
3"	80	200	80	116,6	17	161,5	Ø70/Ø102	R4,5	R5,5	17	89,8	41	6,85	220	88,9	77,9	5,5	14,0
4"	100	228	100	131,7	22	191	Ø102/Ø125	R5,75	R6,75	22	115,5	36	5,5	270	114,2	100	7,1	22,0

*Nominal dimensions subject to manufacturing tolerance/
Medidas nominales sujetas a tolerancias de fabricación



SCREWED/ROSCADO



Ps	63 bar-g
Ts	200°C

MAIN FEATURES/PRINCIPALES ATRIBUTOS

- PIPE THREAD IN ACORDANCE/TUBO ROSCA DE ACUERDO A: DIN259,DIN2999,ISO228 CLASS A
- OPTIONAL SCREWED END/OPCIÓN DE ROSCA: NPT, BSPT
- FOR WELDING: SW, BW/PARA SOLDAR: SW, BW
- ANTISTATIC DEVICE/DISPOSITIVO ANTIESTÁTICO
- BLOW-OUT PROOF STEM/EJE NO EYECTABLE
- DIRECT MOUNTING PAD/BRIDA DE MONTAJE DIRECTO: ISO 5211
- FULL PORT/PASO TOTAL
- INVESTMENT CASTING BODY/CUERPO MICROFUSIÓN
- VALVE DESIGN PRESSURE/PRESIÓN DE DISEÑO DE LA VÁLVULA: PN63
- VALVE PRESSURE TEST/PRUEBA DE PRESIÓN DE LA VÁLVULA: EN12266-1
- MARKING/MARCADO: EN19
- CE MARKING ACCORDING TO PRESSURE EQUIPMENT DIRECTIVE/ MARCADO DE ACUERDO A DIRECTIVA DE EQUIPOS A PRESIÓN :97/23/CE

NO.	PART/PARTE	MATERIAL
1	BODY/CUERPO	St. Steel/Acero Inox CF8M
2	CAP/TAPA	St. Steel/Acero Inox CF8M
3	BALL/BOLA	St. Steel/Acero Inox CF8M
4	SEAT/ASIENTO	PTFE
5	STEM/EJE	St. Steel/Acero Inox SS316
6	THRUST WASHER/ARANDELA DE PRESIÓN	RPTFE
7	O-RING	Viton
8	STEM PACKING/EMPAQUETADURA EJE	PTFE
9	GLAND/PRENSA	St. Steel/Acero Inox SS304
10	BELLEVILLE WASHER/DISCO BELLEVILLE	St. Steel/Acero Inox SS304
11	STEM NUT/TUERCA EJE	St. Steel/Acero Inox SS304
12	STOP WASHER/ARANDELA BLOCANTE	St. Steel/Acero Inox SS304
13	BOLT/TORNILLO	St. Steel/Acero Inox SS304
14	NUT/TUERCA	St. Steel/Acero Inox SS304
15	WASHER/ARANDELA	St. Steel/Acero Inox SS304



Data subject to alteration due to continuous improvement.
Sujeto a cambios debido a la mejora continua de nuestros productos.

Customer/Cliente -	Project/Proyecto -	Description/Descripción 3 PIECES BALL VALVE WITH DIRECT MOUNTING PAD BV36666 MDN		
Your Ref./Su Ref. -	Our Ref./Nuestra Ref. -	VÁLVULA DE BOLA DE 3 PIEZAS DE MONTAJE DIRECTO		
	Rev. 1	Rev. 2	Rev. 3	
Date/Fecha				
Name/Nombre				
		Drawn/Dibujado APV	Approved/Aprobado JG	Drawing N°/Plano N° BV36666MDN CAD
		Checked/Comprob. DT	Date/Fecha 06/06/08	