

CARATTERISTICHE TECNICHE:

- LAVORAZIONE: ACCIAIO INOX STAMPATO
- CORPO E PARTI METALLICHE IN ACCIAIO INOX Aisi 304 o Aisi 316
- TENUTA: NBR, FPM o PTFE *
- CONNESSIONI FILETTATE FEMMINA UNI ISO 228
- SALDATURE: A TIG SENZA APPORTO DI MATERIALE
- PRESSIONE DI APERTURA: MIN. 0,025 BAR MAX. 0,035 BAR
- TEST IDRAULICO: ARIA COMPRESSA A 0,2 BAR SU OGNI VALVOLA
- PRESSIONE NOMINALE DI ESERCIZIO: 16 BAR
- TEMPERATURA DI ESERCIZIO: -25°C - +90°C (CON GUARNIZIONE NBR)
-20°C - +150°C (CON GUARNIZIONE FPM)
-20°C - +200°C (CON GUARNIZIONE PTFE*)
* FPM RICOPERTO CON PTFE

TECHNICAL FEATURES:

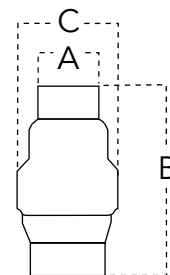
- MANUFACTURING PROCESS: PRESSED STAINLESS STEEL
- BODY VALVE AND METALLIC PARTS IN STAINLESS STEEL Aisi 304 OR Aisi 316
- SEAL RING: NBR, FPM OR PTFE*
- THREADED ENDS: UNI ISO 228 FEMALE
- WELDED JOINTS: MADE WITH TIG METHOD WITHOUT ANY ADDITIONAL MATERIAL
- OPENING PRESSURE: MIN. 0,025 BAR MAX. 0,035 BAR
- HYDRAULIC TEST: COMPRESSED AIR AT 0,2 BAR ON EACH VALVE
- NOMINAL WORKING PRESSURE: 16 BAR
- WORKING TEMPERATURE: -25°C - +90°C (WITH NBR SEAL)
-20°C - +150°C (WITH FPM SEAL)
-20°C - +200°C (WITH PTFE* SEAL)
* FPM WITH PTFE COVER



DIMENSIONI E PESI

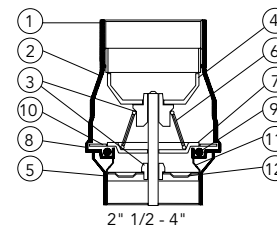
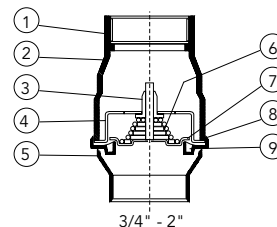
DIMENSIONS AND WEIGHTS

Misura Size	DN	Dimensioni in mm Dimensions in mm			Peso in gr Weight in gr	Pezzi per scatola Carton quantity
		A	B	C		
3/4"	20	29	70	44	129	8
1"	25	36	84	53	191	8
1"1/4	32	45	99	62	281	6
1"1/2	40	51	119	78	388	6
2"	50	64	123	89	704	4
2"1/2	65	80	147	113	1425	1
3"	80	93	166	132	2085	1
4"	100	120	193	167	3415	1



CARATTERISTICHE COSTRUTTIVE CONSTRUCTION FEATURES

Componenti Components	Versione Aisi 304 Version Aisi 304	Versione Aisi 316 Version Aisi 316
1 Manicotto lato mandata • Outlet end	1.4301 • 1.4304 EN 10088	1.4401 • 1.4404 EN 10088
2 Corpo valvola • Valve body	1.4301 • 1.4304 EN 10088	1.4401 • 1.4404 EN 10088
4 Boccola di guida • Guide bush	PTFE	PTFE
4 Guida otturatore • Flow control disk guide	1.4301 • 1.4304 EN 10088	1.4401 • 1.4404 EN 10088
5 Manicotto lato aspirazione • Inlet end	1.4301 • 1.4304 EN 10088	1.4401 • 1.4404 EN 10088
6 Molla • Spring	1.4301 • 1.4304 EN 10088	1.4401 • 1.4404 EN 10088
7 Otturatore • Flow control disk	1.4301 • 1.4304 EN 10088	1.4401 • 1.4404 EN 10088
8 Contenitore anello di tenuta • Seal ring housing	1.4301 • 1.4304 EN 10088	1.4401 • 1.4404 EN 10088
9 Anello di tenuta • Seal ring	EPDM, NBR, FPM, PTFE	FPM, PTFE
10 Anello ferma tenuta • Seal ring retainer	1.4301 • 1.4304 EN 10088	1.4401 • 1.4404 EN 10088
11 Supporto contenitore tenuta • Seal ring support	1.4301 • 1.4304 EN 10088	1.4401 • 1.4404 EN 10088
12 Guida lato aspirazione • Outlet side guide	1.4301 • 1.4304 EN 10088	1.4401 • 1.4404 EN 10088



Filtro Amita

FILTRI DI ASPIRAZIONE PER VALVOLE DI RITEGNO SUCTION SCREENS FOR CHECK VALVES

CARATTERISTICHE TECNICHE:

- RETE: ACCIAIO INOX AISI 304
- MANICOTTO: PA (NYLON)
- CONNESSIONE FILETTATA GAS MASCHIO UNI ISO 228
- GRADO DI FILTRAZIONE: CIRCA 18 MESHE

TECHNICAL FEATURES:

- NET-FILTER: STAINLESS STEEL AISI 304
- COUPLING: PA (NYLON)
- THREADED END: GAS MALE UNI ISO 228
- FILTRATION: ABOUT 18 MESHE



DIMENSIONI E PESI DIMENSIONS AND WEIGHTS

Misura Size	DN	Dimensioni in mm Dimensions in mm		Foro Hole ØD mm	Peso in gr Weight in gr	Pezzi per scatola Carton quantity
		A	B			
3/8"	8	49	23	1,0	6	30
1/2"	15	51	28	1,0	8	30
3/4"	20	57	34	1,0	12	15
1"	25	58	40	1,0	18	15
1"1/4	32	68	48	1,0	25	10
1"1/2	40	79	58	1,0	36	10
2"	50	95	68	1,0	55	5
2"1/2	65	99	83	1,0	78	1
3"	80	114	100	1,0	126	1
4"	100	130	127	1,0	172	1

